

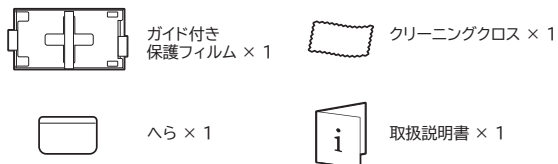
## 取扱説明書

このたびは、弊社製品をお買い上げいただき誠にありがとうございます。  
ご使用になる前に、この取扱説明書をよくお読みのうえ、本品を安全にご使用ください。  
お読みになったあとは、いつでも見られるように、大切に保管してください。

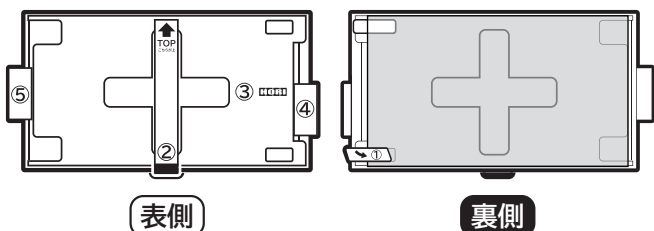
### 対応機種

Nintendo Switch™ 2

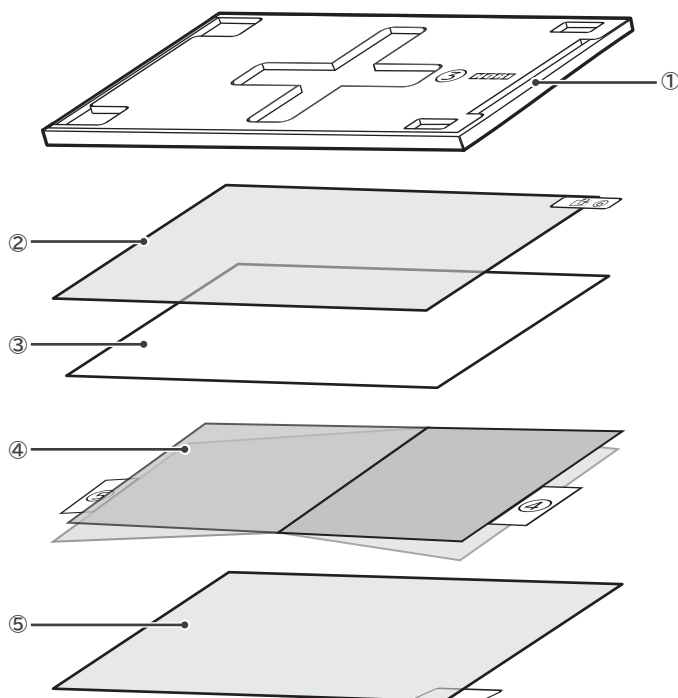
### 内容品



### ガイド構成



### フィルム構成



- ① … 貼り付けガイド
- ② … 表面保護シート
- ③ … 液晶保護フィルム(実際にNintendo Switch™ 2 に貼る箇所です。)
- ④ … ホコリ除去層
- ⑤ … ホコリ除去層保護シート

※ 図は説明用のイメージです。実際に貼り付けるフィルムは1枚にまとまっています。

### 貼り方

#### 準備 付属のクリーニングクロスで、Nintendo Switch™ 2 の汚れを取り除いてください。

- ※ クリーニングクロスやフィルムにホコリが付いている場合は、必ず落としてください。
- ※ フィルムの端や溝、段差のある部分を繰り返し拭かないでください。
- ※ ホコリの多い場所では貼らないでください。
- ※ 揮発油、アルコール類は使用しないでください。
- ※ 強い力で拭かず、軽く丁寧に拭いてください。

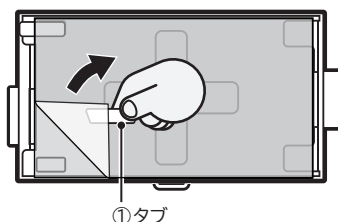


- ・本品を貼る際に、画面を強く押さないよう注意してください。
- ・Nintendo Switch™ 2 に貼り付けてある「飛散防止フィルム」の上から画面保護フィルムを貼ってください。

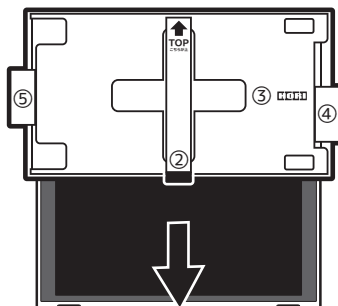
#### 0 Nintendo Switch™ 2 から Joy-Con™ 2 を取り外します。



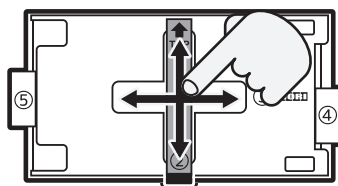
#### 1 ガイド付き保護フィルムの裏側を向け、「①タグ」を持ち、透明なホコリ除去層保護シートをゆっくり剥がします。 ※ 剥がした面は触らないように注意してください。



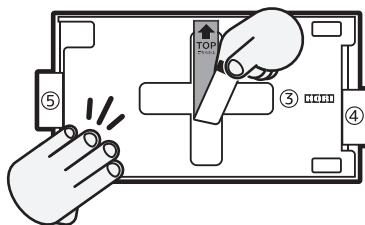
貼り付けガイドの(表側)を上にし、Nintendo Switch™ 2 に上から被せます。



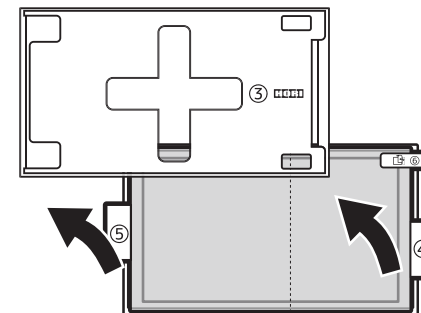
#### 2 十字型の凹みに沿ってフィルムを上下左右になぞり、ホコリ除去層を画面に密着させます。



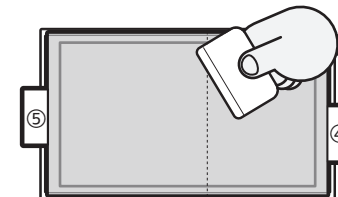
ガイドを押さえて、「②タグ」をゆっくり剥がします。



#### 3 貼り付けガイドを外します。



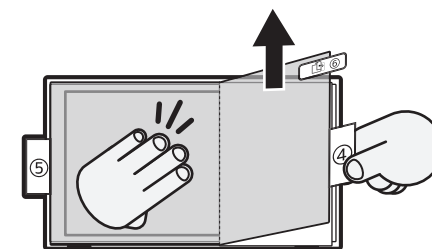
付属のへらでフィルム全体を軽くこすりつけて、ホコリ除去層を画面全体に密着させます。



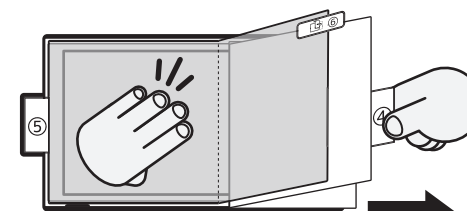
この段階では、  
気泡が残っていても問題ございません。

ホコリや汚れを除去するため、「ホコリ除去シート」に画面のホコリや汚れを附着させる工程です。

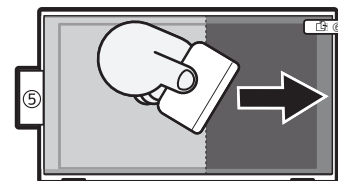
#### 4 画面の左側をしっかりと押さえて、「④タブ」を持ち、フィルムの右側を中央右寄りの分割線まで持ち上げます。



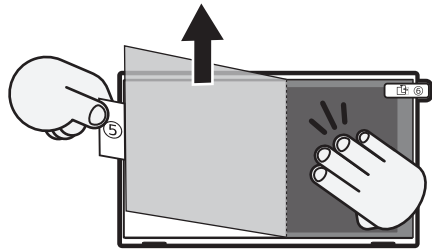
画面の左側をしっかりと押さえたまま、「④タブ」を持って右にゆっくり引き抜きます。



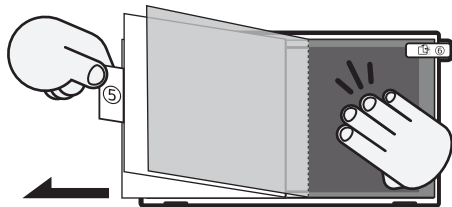
左側から右にへらでこすり、気泡を追い出しながら密着させます。



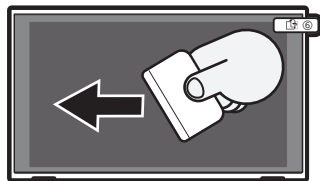
5 画面の右側をしっかりと押さえて、「⑤タブ」を持ち、フィルムの左側を分割線まで持ち上げます。



画面の右側をしっかりと押さえたまま、「⑤タブ」を持って左にゆっくり引き抜きます。

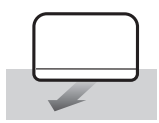
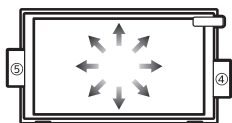


右側から左にへらでこすり、気泡を追い出しながら密着させます。



貼付け直後で気泡が残っている場合は、付属のへらを用いて気泡を抜いてください。

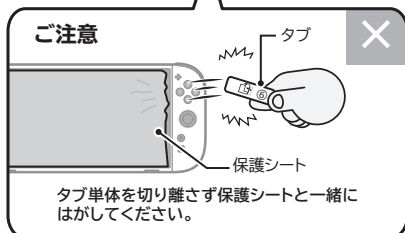
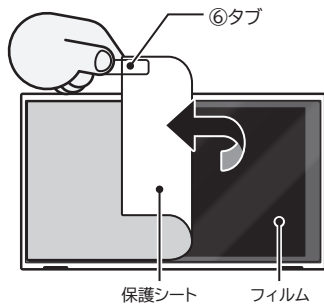
#### 気泡の抜き方



へらの布が貼ってある部分で画面中央から外側へ放射状に気泡を抜いていく。

- ※ 気泡を抜く際は強い力で押し付けず、軽く丁寧に押し出してください。
- ※ ホコリが混入した場合は気泡がなくなりませんのでご注意ください。  
→その場合は“はがし方”と“大きなホコリが原因で空気が入った場合”をご参照ください。
- ※ へらは斜めに傾けて気泡を抜いてください。

6 「⑥タブ」を持ち、表面の透明な保護シートをゆっくり剥がします。



#### ご注意

タブ単体を切り離さず保護シートと一緒にはがしてください。

7 Nintendo Switch™ 2 に Joy-Con™ 2 を取り付けます。



貼り付け完了!

#### 剥がし方

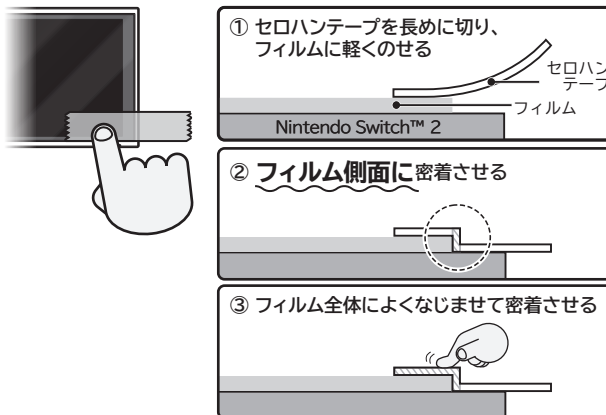
はがす前に...

- ・ Joy-Con™ 2 を Nintendo Switch™ 2 本体から取り外してください。
- ・ 小さなお子様などがはがす場合、保護者の方が行ってください。

0 Nintendo Switch™ 2 から Joy-Con™ 2 を取り外します。

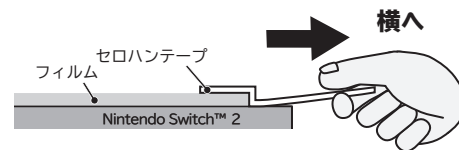


1 セロハンテープをフィルムと**水平**に貼ります。



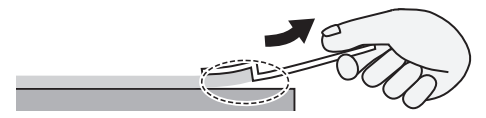
※ 強い力で押し付けず、丁寧に密着させてください。

2 フィルムと水平方向にゆっくり引きます。



真上ではなく横方向に引っ張ってください

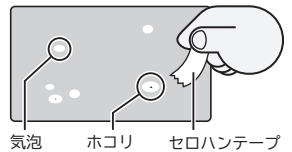
3 画面からフィルムが浮いてきたらゆっくりと上に持ち上げます。  
※ 爪などでひっかいて、はがそうとしないでください。



#### 大きなホコリが原因で空気が入った場合

フィルムの粘着面にホコリが付いた場合は、セロハンテープで取り除いてください。気泡やホコリが入ったまま使用すると誤動作の原因となります。

※ フィルムの粘着面を触ったり、強くこすったりしないでください。



- ご使用状況や環境によってフィルムが浮いてくる場合があります。  
→フィルムを指で軽くなじませるか、一度はがしてから再度貼りなおしてください。
- 本品を貼ったNintendo Switch™ 2 本体を修理に出す場合は、本品をきれいはがして保管してください。  
※ 熱い所、湿気やホコリの多い所、直射日光のあたる場所に保管しないでください。

上記説明は **動画** でもご覧いただけます。

<https://hori.jp/products/nsx/nsx-061/>



**ご注意** 保護者の方へ必ずお読みください

- 本品は Nintendo Switch™ 2 専用です。  
他の機器には使用しないでください。
- 本品単体または、本品を貼り付けた状態で熱い所、湿気の多い所、直射日光のあたる場所で保管しないでください。
- 本品を火気のある所に近づけないでください。
- 乳幼児の手の届かない所に保管してください。
- アルコール類や硬い布で画面を拭かないでください。
- 粘着面を手で触ったり、汚さないようにしてください。
- 用途以外にはご使用にならないでください。
- 保護フィルムの特性上、虹色の波紋が出る場合がありますが、故障ではありません。

イラストと本品は多少異なる場合があります。  
内容品に記載されているもの以外は含まれておりません。  
本品の仕様および外観は改良のため予告なく変更することがありますのでご了承ください。  
Nintendo Switchは任天堂の商標です。  
“HORI”および“GREAT”は株式会社ホリの登録商標です。  
© Nintendo