

取扱説明書

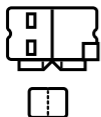
このたびは、弊社製品をお買い上げいただき誠にありがとうございます。
 ご使用になる前に、この取扱説明書をよくお読みのうえ、
 本品を安全にご使用ください。
 お読みになったあとは、いつでも見られるように、大切に保管してください。

下記説明は**動画**でもご覧いただけます。

<https://hori.jp/manual/SPF-200/>



内容品



保護フィルム × 1



クリーニングクロス × 1



へら × 1



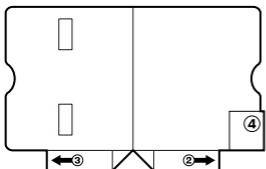
取扱説明書 × 1

貼り方

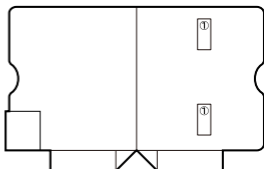
準備

付属のクリーニングクロスで、
 汚れを取り除いてください。

- ※ クリーニングクロスやフィルム本体にホコリが付いている場合は、必ず落としてください。
- ※ フィルムの端や溝、段差のある部分を繰り返し拭かないでください。
- ※ ホコリの多い場所では貼らないでください。
- ※ 揮発油、アルコール類は使用しないでください。
- ※ 強い力で拭かず、軽く丁寧に拭いてください。



表側

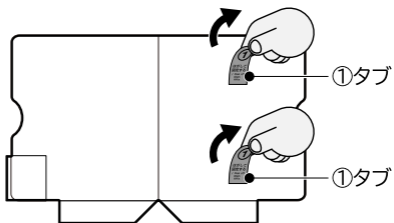


裏側

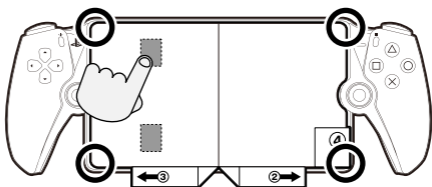


● 本品を貼る際に、画面を強く押さないよう注意してください。

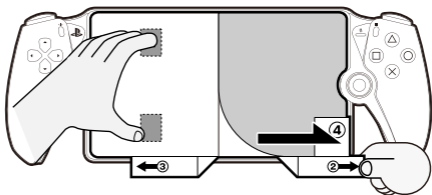
1 フィルム**裏側**の①タブを2箇所はがす。



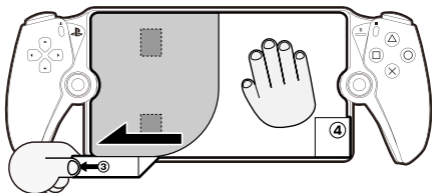
フィルムの**表側**を向け、四隅を基準にバランスよく位置を合わせてから、固定シールを押さえてください。



2 フィルムがずれないように固定シール2箇所を押さえ、右下の②スライドタブをゆっくりひっぱる。



3 フィルムがずれないように画面の半分を押さえ、左下の③スライドタブをゆっくりひっぱる。



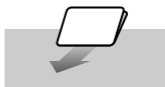
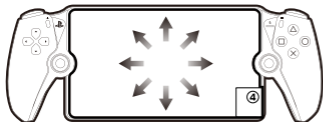


貼り付け直後で空気が残っている場合は、付属のへらを用いて空気を抜いてください。

へらの作り方



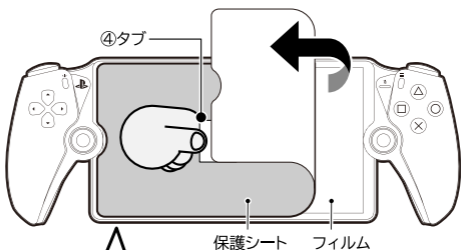
空気の抜き方



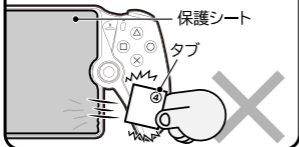
へらの山折りの部分で画面中央から外側へ放射状に空気を抜いていく。

- ※ 空気を抜く際は強い力で押し付けず、軽く丁寧に押し出してください。
- ※ ホコリが混入した場合は空気がなくなりませんのでご注意ください。
→その場合は“はがし方”と“大きなホコリが原因で空気が入った場合”をご参照ください。(取扱説明書裏面)
- ※ へらは斜めに傾けて空気を抜いてください。

4 保護シートをゆっくりはがす。



ご注意



タブ単体を切り離さず保護シートと一緒にはがしてください。



貼り付け完了!

はがし方



はがす前に・・・

- ・強い力が必要です。小さなお子様などがはがす場合、保護者の方が行ってください。
- ・爪などでひっかいて、はがそうとしないでください。

1 セロハンテープをななめに貼る。



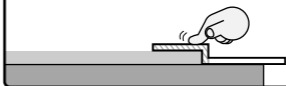
①セロハンテープを長めに切り、フィルムに軽くのせる



②フィルム側面に密着させる

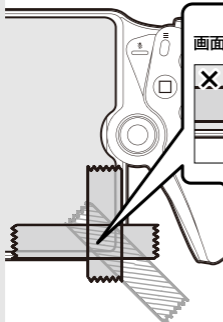


③フィルム全体によくなじませて密着させる

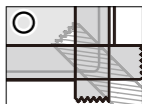
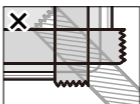


※ 強い力で押し付けず、丁寧に密着させてください。

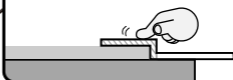
2 セロハンテープを画面の端にあわせ、たてとよこに貼る。



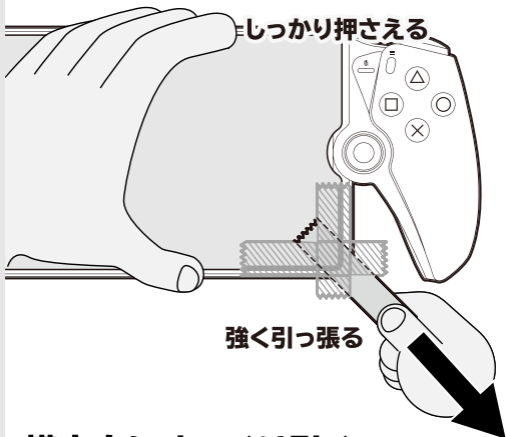
画面の端に合わせて貼ってください。



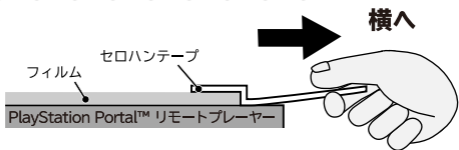
フィルムの側面と表面によくなじませて密着させてください。



3 PlayStation Portal™ リモートプレーヤー本体を しっかり押さえ**ななめ**のセロハンテープを**強く引っ張る**。

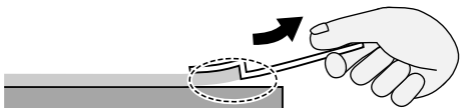


横方向にゆっくり引く。



画面からフィルムが浮いてきたら ゆっくりと斜め上方向に持ち上げる。

※爪などでひっかいて、はがそうとしないでください。

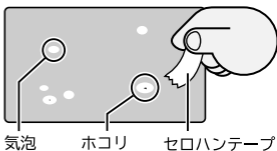


大きなホコリが原因で空気が入った場合

フィルムの粘着面にホコリが付いた場合は、セロハンテープで取り除いてください。

空気やホコリが入ったまま使用すると誤動作の原因となります。

※ フィルムの粘着面を触ったり、強くこすったりしないでください。



- ご使用状況や環境によってフィルムが浮いてくる場合があります。
→ フィルムを指で軽くなじませるか、一度はがしてから再度貼り直してください。
- 本品を貼ったPlayStation Portal™ リモートプレーヤー本体を修理に出す場合は、本品をきれいな布にはがして保管してください。
※ 熱い所、湿気やホコリの多い所、直射日光のあたる場所に保管しないでください。

⚠️ ご注意 保護者の方へ 必ずお読みください

- 本品は PlayStation Portal™ リモートプレーヤー専用です。
他の機器には使用しないでください。
- 本品単体または、本品を貼り付けた状態で熱い所、湿気の多い所、直射日光のあたる場所で保管しないでください。
- 本品を火気のある所に近づけないでください。
- 乳幼児の手の届かない所に保管してください。
- アルコール類や硬い布で画面を拭かないでください。
- 粘着面を手で触ったり、汚さないようにしてください。
- 本来の目的以外には使用しないでください。本来の目的以外に使用した場合の事故や損害に対し、弊社は一切その責任を負いません。

フィルムの特性上、虹色の波紋が出る場合がありますが、故障ではありません。

小さな部品がありますので3歳未満のお子様には絶対に与えないでください。

イラストと本品は多少異なる場合があります。

本品の仕様および外観は改良のため予告なく変更することがありますのでご了承ください。

内容品に記載されているもの以外は含まれておりません。

“PS”, “PlayStation”, および “PlayStation Portal” は、

株式会社ソニー・インタラクティブエンタテインメントの登録商標または商標です。

その他のすべての商標に関する権利は、それぞれの権利所有者に帰属します。

株式会社ソニー・インタラクティブエンタテインメントまたはその関連会社からのライセンスに基づいて製造および販売されています。

“PS” および “PS Portal” は株式会社ソニーの登録商標です。