

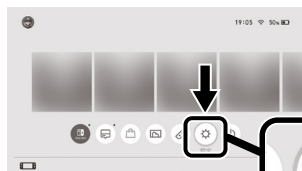
グリップコントローラー Fit アタッチメントセット for Nintendo Switch™/ PC

グリップコントローラーシリーズ せんよう 専用アタッチメント for Nintendo Switch™/ PC

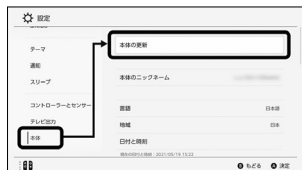
取扱説明書

このたびは、弊社製品をお買い上げいただき誠にありがとうございます。
ご使用になる前に、本書をよくお読みのうえ、本品を安全にご使用ください。
お読みになったあとは、いつでも見られるように、大切に保管してください。

※ 本品をご使用になる前に、
Nintendo Switch™本体の更新を行ってください。



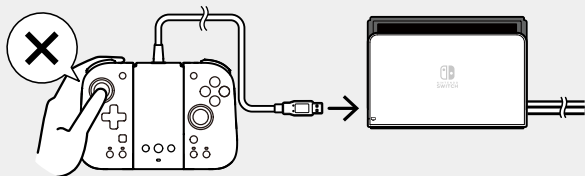
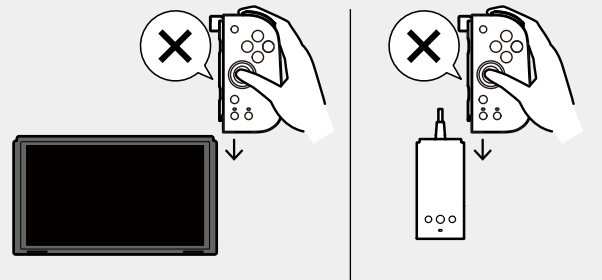
HOMEメニューから「設定」を選択。



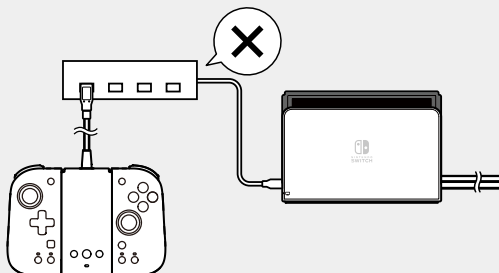
「本体」→「本体の更新」の順に選択し、
更新してください。
(本体が最新のバージョンであれば
問題ありません。)

! ちゅうい
ご注意

× Nintendo Switch™の電源をつける時や本品装着時・接続時に
ボタン・スティックにさわらないでください。誤動作の原因となります。



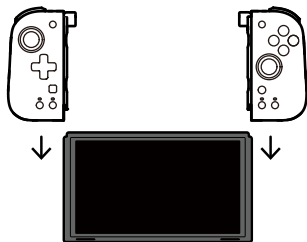
× 市販のUSBハブを使用すると、正常に動作しない場合があります。



接続方法

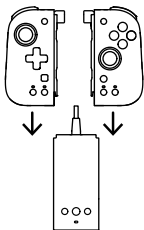
1

携帯モードでご使用の場合

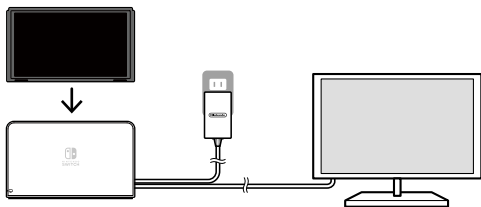


TVモードでご使用の場合

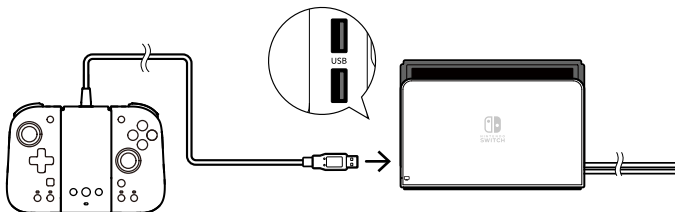
①



②



③



2

本品のいずれかのボタンを押すと、

Nintendo Switch™本体に登録され使えるようになります。

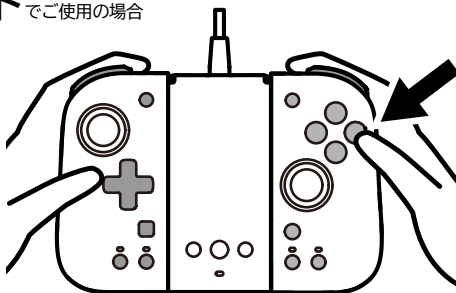
(Lスティック / Lスティックボタン / Rスティック / Rスティックボタンを除く)

※ 登録されるまで少し時間がかかる場合があります。

携帯モード でご使用の場合




TVモード でご使用の場合




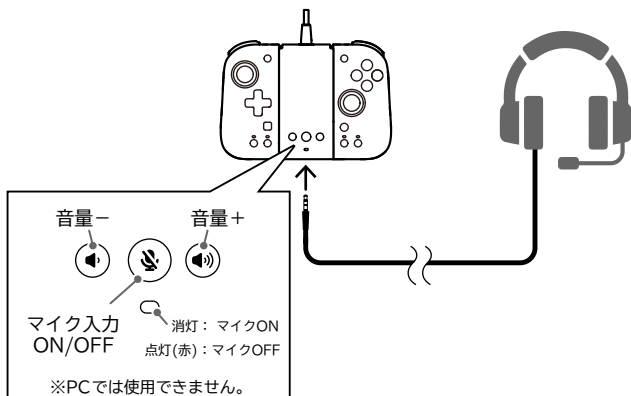
ヘッドホンマイク端子

ヘッドホンマイク端子にヘッドホンおよびヘッドセットを接続することができます。

 本品にヘッドホンおよびヘッドセットを接続する場合は、必ず Nintendo Switch™本体やTV、ヘッドホン、ヘッドセットなどの音量を下げてから行ってください。

音量を上げたまま本品に接続すると、ヘッドホンなどから突然大きな音が出て耳を痛める恐れがあります。

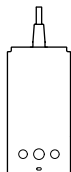
 大音量で長時間使用しますと、聴力に悪影響を及ぼす可能性があります。音量を上げすぎないようにしてください。



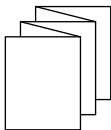
- ※『Nintendo Switch Online』アプリでのボイスチャットには対応していません。
- ※ ご使用の際は、Nintendo Switch™本体や Nintendo Switch™ドックに接続しているヘッドホンおよびヘッドセットを外してください。
本品の他に USB 接続のヘッドホンおよびヘッドセットやスピーカーなどを接続している場合は、最初に接続された機器から音が出力されます。
- ※ 本品にヘッドホンおよびヘッドセットを接続している場合は、Nintendo Switch™本体やTVから音は出力されません。
- ※ 本品をPCでご使用になる時は、ヘッドホンマイク端子は使用できません。
- ※ マイクに対応していないゲームソフトもございます。本品をご使用になる前に、ゲームソフトの取扱説明書をご確認ください。
- ※ この機能では Nintendo Switch™本体やTVの音量は変更できません。

内容物

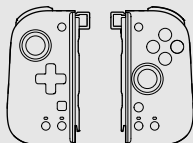
「グリップコントローラー Fit アタッチメントセット for Nintendo Switch™ / PC」
の内容物になります。



グリップコントローラーシリーズ
専用アタッチメント ×1



取扱説明書 (本書) ×1



グリップコントローラー Fit(L) ×1
グリップコントローラー Fit(R) ×1

※「グリップコントローラーシリーズ専用アタッチメント
for Nintendo Switch™ / PC」には付属しておりません。

対応機種

Nintendo Switch™ Nintendo Switch™ (有機 EL モデル)

重要

本品を Nintendo Switch™ でご使用になる前に、Nintendo Switch™ の
取扱説明書を必ずご確認ください。

本品をご使用になる際は、Nintendo Switch™ 本体のシステムを最新の
バージョンに更新してご使用ください。

※ Nintendo Switch™ 本体のバージョンを更新する際はインターネット接続環境が必要となります。

PC (XInput対応)

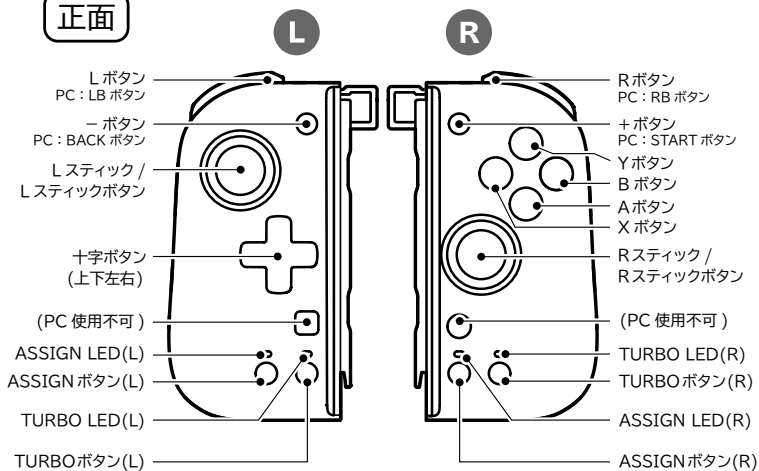
対応OS	Windows®11 / 10
入力規格	XInput
必要システム	USB 端子 (Type-A)

※ PC でご使用になる場合は、「グリップコントローラーシリーズ専用アタッチメント」に接続した状態でご使用ください。
「グリップコントローラー Fit for Nintendo Switch™」単体ではご使用になれません。

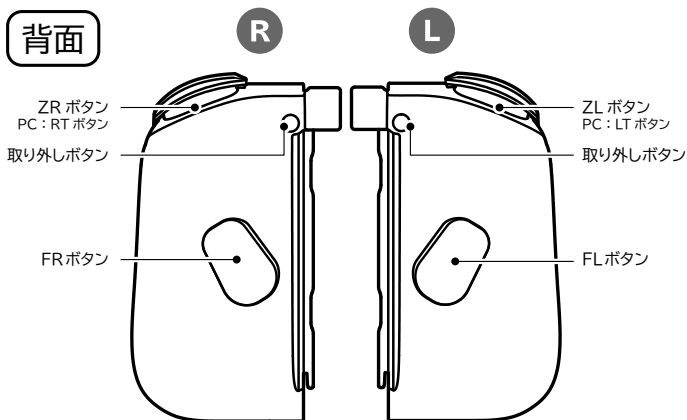
※ 本品は XInput 対応のゲームのみ対応しています。DirectInput 対応のゲームには対応しておりません。

各部の名称

正面



背面



背面ボタン アサイン(ボタン割り当て)機能

本品はFLボタンにグリップコントローラー(L)の他のボタン機能を、FRボタンにグリップコントローラー(R)の他のボタン機能を割り当てることができます。

※ 同時に複数のボタンを割り当てすることはできません。

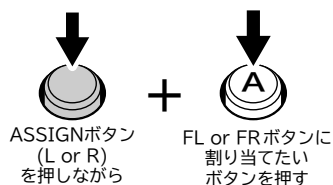
FLボタン 設定可能ボタン

Lボタン / ZLボタン / Lスティックボタン / 十字ボタン(上下左右) / -ボタン

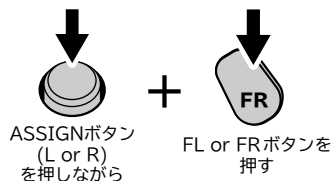
FRボタン 設定可能ボタン

Rボタン / ZRボタン / Rスティックボタン / Aボタン / Bボタン / Xボタン / Yボタン / +ボタン

設定方法



解除方法



※ グリップコントローラー(L)のボタンを設定する場合はASSIGNボタン(L)を、グリップコントローラー(R)のボタンを設定する場合はASSIGNボタン(R)をご使用ください。

連射 / 連射ホールド機能

連射 / 連射ホールド機能を搭載しており、3段階に連射速度を切り替えることができます。

グリップコントローラー (L) 設定可能ボタン

Lボタン / ZLボタン / Lスティック
ボタン / 十字ボタン(上下左右)^{※1}
/ FLボタン^{※2}

グリップコントローラー (R) 設定可能ボタン

Rボタン / ZRボタン / Rスティック
ボタン / Aボタン / Bボタン / Xボタン
/ Yボタン / FRボタン^{※3}

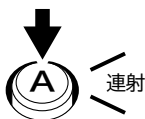
※1 十字ボタン(上下左右)には連射ホールドは設定できません。

※2 FLボタンはアサイン(ボタン割り当て)機能でいずれかのボタン機能を割り当てている場合のみ設定できます。

※3 FRボタンはアサイン(ボタン割り当て)機能でいずれかのボタン機能を割り当てている場合のみ設定できます。

連射

設定したボタンを
押している間、連射します。




連射ホールド


設定したボタンを押していなく
ても連射します。



TURBO LEDについて

連射 / 連射ホールド
設定中
 TURBO LED
点灯(緑)



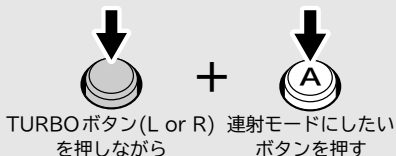
連射中
 TURBO LED
点滅(緑)[※]

※ TORBO LED(緑)は設定された連射速度に応じた速さで点滅します。

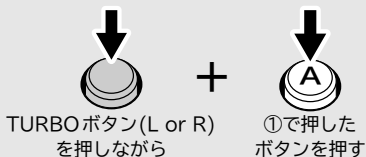
※ 本品を携帯モードで使用中に、Nintendo Switch™本体にNintendo Switch™ ACアダプターを接続すると、瞬間的に接続が途切れたり、連射 / 連射ホールド機能が解除される場合があります。

設定方法

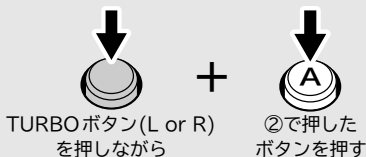
① 連射ON



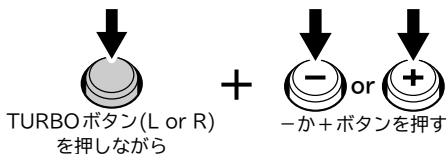
② 連射ホールドON



③ 連射OFF



全ボタン 連射OFF



※ グリップコントローラー(L)のボタンを設定する場合はTURBO ボタン(L)と-ボタンを、グリップコントローラー(R)のボタンを設定する場合はTURBO ボタン(R)と+ボタンをご使用ください。

連射速度切替

連射速度を毎秒約5・10・20回の3段階に切り替えることができます。

5
回 / 秒



10
回 / 秒



20
回 / 秒



TURBO ボタン
(L or R)
を押しながら

+



L or Rスティック
を下に倒す

1段階遅くなる



TURBO ボタン
(L or R)
を押しながら

+



L or Rスティック
を上倒す

1段階速くなる

- ※ グリップコントローラー(L)のボタンを設定する場合はTURBO ボタン(L)とLスティックを、グリップコントローラー(R)のボタンを設定する場合はTURBO ボタン(R)とRスティックをご使用ください。

- ※ 連射速度が切り替わると、TURBO LEDが設定された連射速度に応じて点滅します。
- ※ デフォルト (初期状態)では毎秒10回に設定されています。
- ※ スティックを都度センターに戻さないと続けての切り替えはできません。



ちゅうい
ご注意

ほごしゃ かた
保護者の方へ

かなら よ
必ずお読みください

- 小さな部品がありますので 3 歳未満のお子様には絶対に与えないでください。
- 乳幼児の手の届くところに置かないでください。万一飲み込んだ場合は、すぐに医師に相談してください。
- ケーブルはお子様がお首などに巻きつけて遊ばないように十分注意してください。窒息の恐れがあります。
- 本品を湿気やホコリの多いところに置かないでください。
- 本品に損傷や変質が生じた場合は使用しないでください。
- 本品に水をかけたり、水のかかる場所に置かないでください。感電や故障の原因となります。
- 暖房器具などの熱源の近くに置かないでください。また、直射日光の当たる場所に置かないでください。内部が過熱し、故障の原因となります。
- 本品に物を当てたり、落下させるような強い衝撃を与えないでください。
- 断線の原因となるため、ケーブル部を引っ張って抜かないでください。必ずプラグを持って抜き差ししてください。
- ケーブルを足にひっかかないようご注意ください。けがや断線の原因となります。
- ケーブルを強く曲げたり、束ねて使用したりしないでください。
- 分解や修理、改造は絶対しないでください。
- お手入れの際には、乾いた柔らかい布をご使用ください。
また、ベンジン、シンナーなどの薬品は使用しないでください。
- 本来の目的以外には使用しないでください。本来の目的以外に使用した場合の事故や損害に対し、弊社は一切その責任を負いません。

故障かな？と思ったら

コントローラーが反応しない。または、反応がおかしいときは

- ・ 本品が Nintendo Switch 本体にしっかり装着されているかご確認ください。
(カチッと音が鳴るまで挿し込んでください。)
- ・ Nintendo Switch 本体のシステムバージョンが最新に更新されているかご確認ください。

その他の症状についてはこちら

<https://hori.jp/support/nsw-426>



製品仕様

グリップコントローラー Fit(L / R)

外形寸法 : (幅)約50mm×(奥行)約104mm×(高さ)約42mm

質量 : 各約80g

接続方法 : レールコネクタ接続 (ワイヤレス通信はできません)

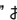

グリップコントローラーシリーズ専用アタッチメント

外形寸法 : (幅)約47.5mm×(奥行)約99mm×(高さ)約29.5mm

質量 : 約150g(ケーブルを含む)

ケーブル長 : 約3.0m

接続方法 : USB(Type-A) 接続

- 本品は以下の機能を搭載しておりません。
これらの機能を使用するゲームでは快適にプレイすることができません。
 - ・ ジャイロセンサー・加速度センサー・モーション IR カメラ・プレイヤーランプ
 - ・ HD 振動・おしらせランプ・NFC(近距離無線通信)
- イラストと本品は多少異なる場合があります。
- 本品の仕様および外観は改良のため予告なく変更することがありますのでご了承ください。
- Nintendo Switch のロゴ・Nintendo Switch は任天堂の商標です。
- “” および “” は株式会社ホリの登録商標です。