

Split Pad Compact

do konsoli Nintendo Switch™

PL

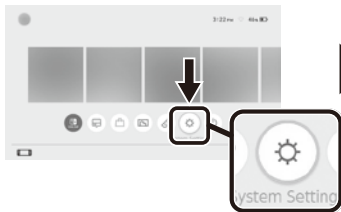
Instrukcja obsługi

Dziękujemy za zakup tego produktu.

Przed jego użyciem należy uważnie przeczytać instrukcję.

Przeczytaną instrukcję obsługi należy zachować do użytku w przyszłości.

Przed użyciem produktu należy sprawdzić, czy oprogramowanie konsoli Nintendo Switch™ jest zaktualizowane do najnowszej wersji.



W menu głównym

Wybrać „System”, a następnie „Aktualizacja systemu”, aby zaktualizować do najnowszego oprogramowania firmware.

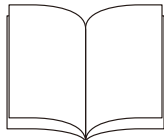
Zawartość zestawu



Kontroler (L) ×1



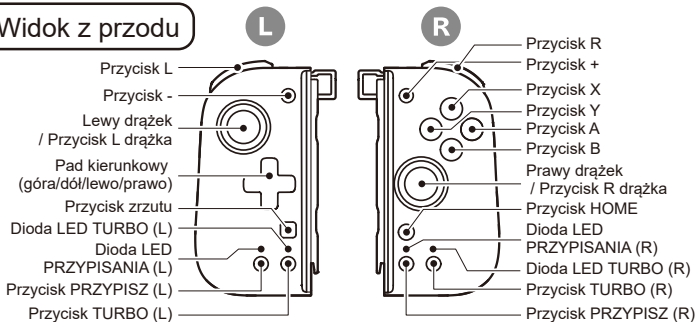
Kontroler (R) ×1



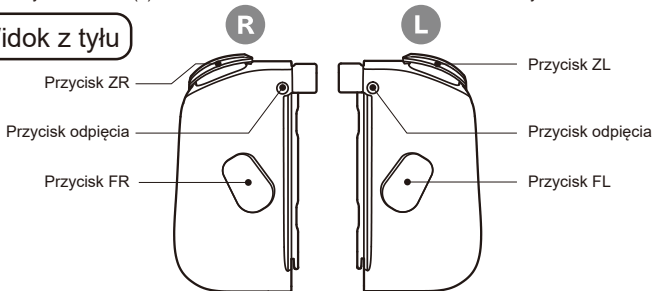
Instrukcja obsługi ×1

Układ

Widok z przodu

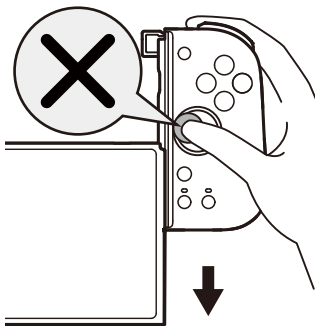


Widok z tyłu



Przestroga

Nie dotykać żadnych przycisków ani galek podczas włączania konsoli, podłączania lub rejestrowania kontrolerów.



Rozwiązywanie problemów

- Sprawdzić, czy Split Pad Compact jest prawidłowo podłączony do konsoli Nintendo Switch™.
- * Należy sprawdzić, czy oprogramowanie firmware konsoli Nintendo Switch™ jest aktualne.

Platforma

Nintendo Switch™

Tryb przypisania

Tryb przypisania pozwala przypisać funkcje dla przycisków FL i FR.

*Nie można przypisać jednocześnie do wielu przycisków.

Przycisk FL Przyciski definiowane

Przycisk L / Przycisk ZL
/ Przycisk L dźwężka / Pad kierunkowy
(GÓRA, DÓŁ, LEWO lub PRAWO)
/ Przycisk -

Przycisk FR Przyciski definiowane

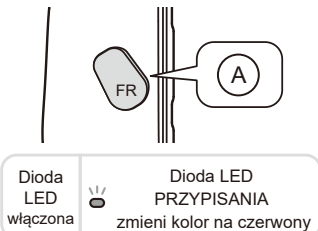
Przycisk R / Przycisk ZR
/ Przycisk R dźwężka / Przycisk A
/ Przycisk B / Przycisk X / Przycisk Y
/ Przycisk +

Konfigurowanie



Podczas naciśnięcia
przycisku
PRZYPISANIA
(L/R)

Należy nacisnąć
przycisk, do którego
ma zostać przypisana
funkcja FL/FR

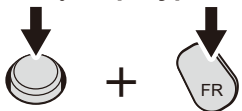


Dioda
LED
włączona



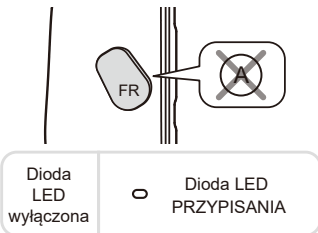
Dioda LED
PRZYPISANIA
zmieni kolor na czerwony

Usunięcie przypisania



Podczas naciśnięcia
przycisku
PRZYPISANIA
(L/R)

Nacisnąć przycisk
FL/FR



Dioda
LED
wyłączona



Dioda LED
PRZYPISANIA

* Użyć przycisku PRZYPISANIA (L) podczas konfigurowania funkcji przycisku FL.
Użyć przycisku PRZYPISANIA (R) podczas konfigurowania funkcji przycisku FR.

Tryb Turbo / Turbo Hold

Turbo można dostosować dla 3 różnych prędkości.

W trybie Turbo lub Turbo Hold można ustawić następujące przyciski

Kontroler (L)

Przycisk L / Przycisk ZL / Przycisk L drażka
/ Pad kierunkowy (GÓRA, DÓŁ, LEWO lub
PRAWO)^{*1} / Przycisk FL^{*2}

Kontroler (R)

Przycisk R / Przycisk ZR / Przycisk R drażka
/ Przycisk A / Przycisk B / Przycisk X / Przycisk Y
/ Przycisk FR^{*3}

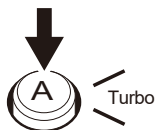
*1 Pad kierunkowy (GÓRA, DÓŁ, LEWO lub PRAWO) nie jest kompatybilny z trybem Turbo Hold i można go używać tylko do ustawienia w tryb Turbo.

*2 Przycisk FL będzie działał tylko, jeśli jest przypisana do niego funkcja przycisku.

*3 Przycisk FR będzie działał tylko, jeśli jest przypisana do niego funkcja przycisku.

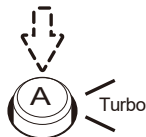
Tryb Turbo

Turbo zostanie aktywowany,
gdy przycisk jest wciśnięty.



Tryb Turbo Hold

Ciągle aktywuje funkcje przycisku
bez naciskania przycisku.



Dioda LED TURBO



Konfigurowanie funkcji Turbo

Dioda LED TURBO
zmieni kolor na zielony



Funkcja Turbo została aktywowana

TURBO LED
Dioda LED TURBO
miga (kolor zielony)*

* Dioda LED Turbo (zielona) będzie migać z częstotliwością odpowiadającą prędkości Turbo.

Konfigurowanie funkcji Turbo

①

**Turbo
włączony**



Podczas naciskania
przycisku TURBO
(L/R)

+



przycisk, który
ma być ustawiony
w trybie Turbo

②

**Tryb Turbo Hold
włączony**



Podczas naciskania
przycisku TURBO
(L/R)

+



Przycisk wciśnięty
w ①

③

**Tryb Turbo
wyłączony**



Podczas naciskania
przycisku TURBO
(L/R)

+



Przycisk wciśnięty
w ②

**Tryb Turbo wyłączony
(wszystkie przyciski)**



Podczas naciskania
przycisku TURBO
(L/R)

+



Nacisnąć przycisk + lub -

* Użyć przycisku Turbo (L) i - podczas dostosowywania Prędkości Turbo na (L).
Użyć przycisku Turbo (R) i + podczas dostosowywania Prędkości Turbo na (R).

Zmiana prędkości Turbo

Tryb Turbo można dostosować dla 3 różnych prędkości



Podczas naciskania
przycisku TURBO
(L/R)

Drażek

**Zmniejsz prędkość
o jeden poziom**



Podczas naciskania
przycisku TURBO
(L/R)

Drażek

**Zwiększ prędkość
o jeden poziom**

* Użyć przycisku TURBO (L) i lewego drążka podczas dostosowywania Prędkości Turbo na (L).
Użyć przycisku TURBO (R) i prawego drążka podczas dostosowywania Prędkości Turbo na (R).

* Podczas ustawiania prędkości Turbo dioda LED Turbo (zielona) będzie migać z częstotliwością odpowiadającą prędkości Turbo.

* Prędkość Turbo jest ustawiona domyślnie na 10 razy/sekundę

* Przed zmianą prędkości Turbo drążki analogowe muszą powrócić do pozycji neutralnej.



Przeostroga

Rodzice/opiekunowie: należy uważnie przeczytać poniższe informacje.

- Produkt zawiera małe części. Przechowywać w miejscu niedostępnym dla dzieci poniżej 3. roku życia.
- Produkt należy przechowywać w miejscu niedostępnym dla małych dzieci i niemowląt. W przypadku połknięcia jakichkolwiek małych części należy natychmiast zasięgnąć pomocy medycznej.
- Przechowywać produkt w miejscu, gdzie nie ma kurzu ani wilgoci.
- Nie używać tego produktu, jeśli został uszkodzony lub zmodyfikowany.
- Produkt należy chronić przed zamoczeniem. Zamoczenie skutkować porażeniem prądem elektrycznym lub wadliwym działaniem.
- Nie umieszczać tego produktu w pobliżu źródeł ciepła ani nie zostawiać go przez dłuższy czas w bezpośrednim świetle słonecznym. Przegrzanie może skutkować nieprawidłowym działaniem.
- Nie należy mocno uderzać ani obciążać produktu.
- Nie demontować, modyfikować ani próbować naprawiać tego produktu.
- Jeśli produkt wymaga czyszczenia, należy używać wyłącznie miękkiej, suchej ściereki. Nie używać żadnych środków chemicznych, takich jak benzen lub rozcieńczalnik.
- Nie używać tego produktu do niczego, do czego nie jest przeznaczony. W przypadku użycia niezgodnego z przeznaczeniem nie ponosimy odpowiedzialności za żadne wypadki ani szkody.

Główne funkcje

Wymiary zewnętrzne : 2,5 cala x 5,5 cala x 1,6 cala

Masa : L ok. 2,5 oz, R ok. 2,5 oz

Sposób połączenia : Złącze szynowe
(* produkt nie jest bezprzewodowy)