

# Split Pad Compact

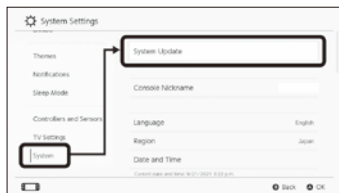
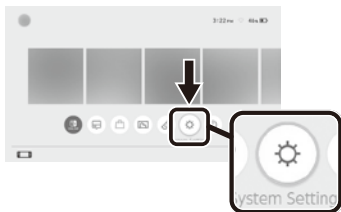
pro Nintendo Switch™

CZ

## Návod k obsluze

Děkujeme, že jste si zakoupili tento produkt.  
Před použitím tohoto produktu si pečlivě přečtete pokyny.  
Po přečtení uchovejte návod pro případné budoucí použití.

Před použitím tohoto produktu zkontrolujte, zda je vaše zařízení Nintendo Switch™ aktualizované.



Na úvodní obrazovce

K aktualizaci na nejnovější systémový firmware vyberte „Systém“ a poté „Aktualizace systému“.

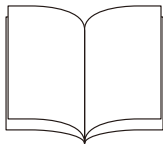
# Obsah balení



Ovladač (L) ×1



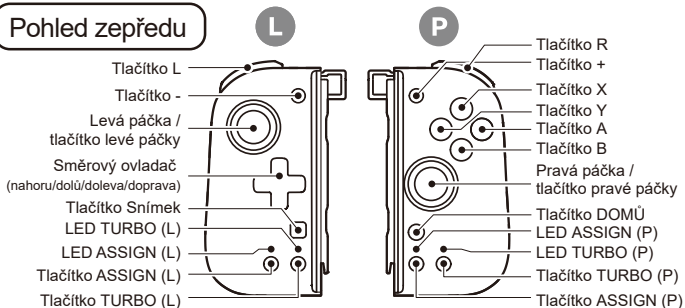
Ovladač (P) ×1



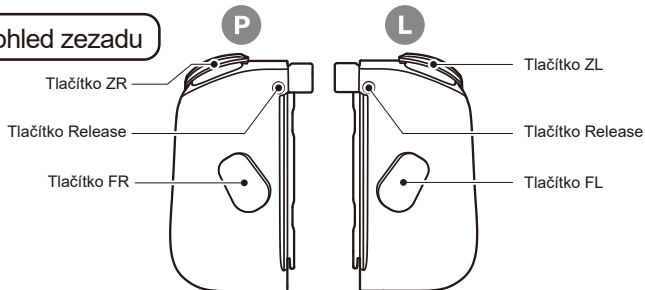
Návod k použití ×1

## Popis

### Pohled zepředu

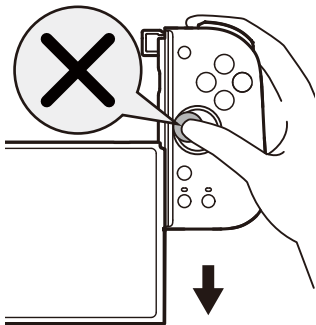


### Pohled zezadu



# **Varování**

Při zapínání konzole, připojování a registraci ovladačů **nemačkejte žádná tlačítka ani páčky.**



## **Řešení problémů**

- Zkontrolujte, zda je ovladač Split Pad Compact správně připojen k zařízení Nintendo Switch™
- \* Zkontrolujte, že je zařízení Nintendo Switch™ aktualizované na nejnovější systémový firmware

## **Platforma**

**Nintendo Switch™**

# Režim přiřazení

Režim přiřazení umožňuje přiřadit funkce tlačítek tlačítkům FL a FR.

\*Nelze přiřadit více tlačítkům současně

## Tlačítko FL Přiřaditelná tlačítka

Tlačítko L / Tlačítko ZL / Tlačítko levé páčky / Směrový ovladač (NAHORU, DOLŮ, DOLEVA nebo DOPRAVA) / Tlačítko -

## Tlačítko FR Přiřaditelná tlačítka

Tlačítko R / Tlačítko ZR / Tlačítko pravé páčky / Tlačítko A / Tlačítko B / Tlačítko X / Tlačítko Y / Tlačítko +

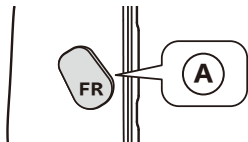
### Nastavení



Při stisknutí tlačítka ASSIGN (L/P)



Stiskněte tlačítko FL/FR, kterému chcete přiřadit funkci



LED svítí



LED ASSIGN začne svítit červeně

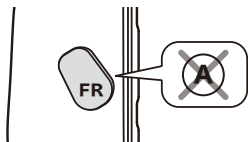
### Zrušení přiřazení



Při stisknutí tlačítka ASSIGN (L/P)



Stiskněte tlačítko FL/FR



LED nesvítí



LED ASSIGN

\* Při nastavování funkcí tlačítek na tlačítko FL použijte tlačítko ASSIGN (L).  
Při nastavování funkcí tlačítek na tlačítko FR použijte tlačítko ASSIGN (P).

# Režim Turbo / Turbo Hold

Turbo je možné nastavit na tři různé rychlosti

Následující tlačítka lze nastavit na režim Turbo nebo Turbo Hold

## Ovladač (L)

Tlačítko L / Tlačítko ZL / Tlačítko levé páčky / Směrový ovladač (NAHORU, DOLŮ, DOLEVA nebo DOPRAVA)\*1 / Tlačítko FL\*2

## Ovladač (P)

Tlačítko R / Tlačítko ZR / Tlačítko pravé páčky / Tlačítko A / Tlačítko B / Tlačítko X / Tlačítko Y / Tlačítko FR\*3

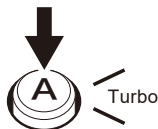
\*1 Směrový ovladač (NAHORU, DOLŮ, DOLEVA nebo DOPRAVA) není kompatibilní s režimem Turbo Hold a dá se používat pouze v režimu Turbo.

\*2 Tlačítko FL funguje pouze, když je mu přiřazena funkce tlačítka.

\*3 Tlačítko FR funguje pouze, když je mu přiřazena funkce tlačítka.

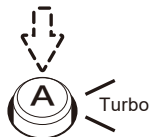
## Režim Turbo

Turbo se aktivuje při stisknutí tlačítka



## Režim Turbo Hold

Nepřetržitě aktivuje funkci tlačítka bez stisknutí tlačítka.



## LED TURBO

**Nastavení funkce Turbo**



LED TURBO  
se rozsvítí zeleně



**Funkce Turbo je aktivovaná**

LED TURBO  
se bliká (zeleně)\*

\* LED Turbo (zeleně) bliká rychlostí odpovídající rychlosti Turbo.

## Nastavení funkce Turbo

### ① Zapnutí Turbo



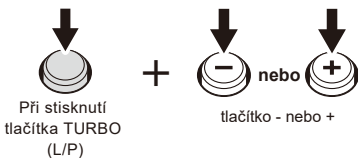
### ② Zapnutí funkce Turbo Hold



### ③ Vypnutí funkce Turbo



### Vypnutí funkce Turbo (všechna tlačítka)



\* Při nastavování rychlosti Turbo na (L) použijte tlačítko TURBO (L) a tlačítko -.  
Při nastavování rychlosti Turbo na (P) použijte tlačítko TURBO (P) a tlačítko +.

# Jak změnit rychlost v režimu Turbo

Režim Turbo je možné nastavit na tři různé rychlosti

**5**      →      **10**      →      **20**  
krát za sekundu   ←      krát za sekundu   ←      krát za sekundu



Při stisknutí  
tlačítka TURBO  
(L/P)

+



Páčka

**Snížení rychlosti  
o jednu úroveň**



Při stisknutí  
tlačítka TURBO  
(L/P)

+



Páčka

**Zvýšení rychlosti  
o jednu úroveň**

\* Při nastavování rychlosti Turbo na (L) použijte tlačítko TURBO (L) a levou páčku  
Při nastavování rychlosti Turbo na (P) použijte tlačítko TURBO (P) a pravou páčku.

\* Při nastavování rychlosti režimu Turbo, LED Turbo (zelené) bliká rychlostí odpovídající nastavené rychlosti Turbo.

\* Rychlost v režimu Turbo je standardně nastavena na 10krát za sekundu.

\* Analogové páčky musí být před další změnou rychlosti režimu turbo vráceny do neutrální polohy.



## Varování

## Rodiče/opatrovníci: Pečlivě si přečtěte následující informace.

- Tento produkt obsahuje malé části. Udržujte ho mimo dosah dětí mladších 3 let.
- Udržujte produkt mimo dosah malých dětí a nemluvnát.  
V případě spolknutí malých částí ihned vyhledejte lékařskou pomoc.
- Udržujte produkt mimo prašná a vlhká místa.
- Pokud je produkt poškozený nebo upravený, nepoužívejte ho.
- Nedopusťte, aby došlo k namočení produktu. Mohlo by dojít ke vzniku požáru, úrazu elektrickým proudem nebo poruše.
- Nepokládejte produkt do blízkosti zdrojů tepla ani ho delší dobu nenechávejte na přímém slunci. Přehřátí může způsobit poruchu.
- Nevývíjejte na produkt velký tlak a nevystavujte ho silným nárazům.
- Produkt nerozebírejte, nepravujte ani se ho nepokoušejte opravovat.
- Pokud je produkt třeba vyčistit, použijte pouze suchý měkký hadřík.  
Nepoužívejte chemické prostředky jako benzen nebo rozpouštědla.
- Produkt nepoužívejte k jiným než zamýšleným účelům. Nejsme odpovědní za žádné nehody či škody vzniklé jiným než zamýšleným použitím Produktu.

## Hlavní vlastnosti

Vnější rozměry : 2,5 palce × 5,5 palce × 1,6 palce

Hmotnost : L asi 2,5 unce, P asi 2,5 unce

Metoda připojení : Kolejnicový konektor  
(\* Tento produkt není bezdrátový)