

HORI GAMING HEADSET HG

for Nintendo Switch™

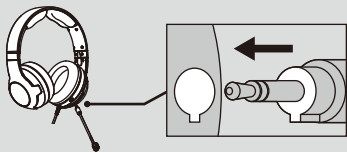
Lees deze handleiding voorafgaand aan gebruik.

Bewaar de handleiding voor toekomstig gebruik.

Overzicht

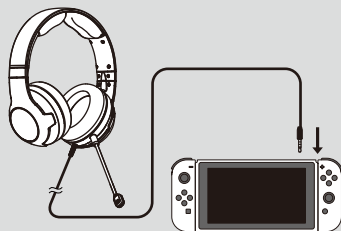
Zorg ervoor dat alle kabels goed zijn aangesloten.

Let er bij het aansluiten op dat de inkeping op de microfoon goed



Zorg ervoor dat de microfoon helemaal is aangesloten, zodat deze goed werkt.

Zorg ervoor dat de headset goed is aangesloten op de Nintendo Switch.



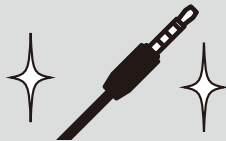
Stand van de microfoon

Microfoon (voorkant) **Microfoon (achterkant)**




Zorg ervoor dat de voorkant van de microfoon naar uw mond is gericht.

Audio-aansluiting



Controleer of de stekker vuil is, want dit kan ongewenst geluid veroorzaken. Als dit het geval is, veeg de stekker dan met een schone droge doek af.

Aansluiten

 Voordat u de headset op een apparaat aansluit, moet u het volume op de Nintendo Switch en/of het mobiele apparaat zachter zetten, omdat een plotseling hoog volume pijn kan doen aan uw oren.

 Gebruik om gehoorverlies te voorkomen geen hoge volume-instellingen gedurende een langere periode.

Bij gebruik met een game die geen spraakchat ondersteunt

Benodigde items



Headset



Microfoon met flexibele arm



Mixer



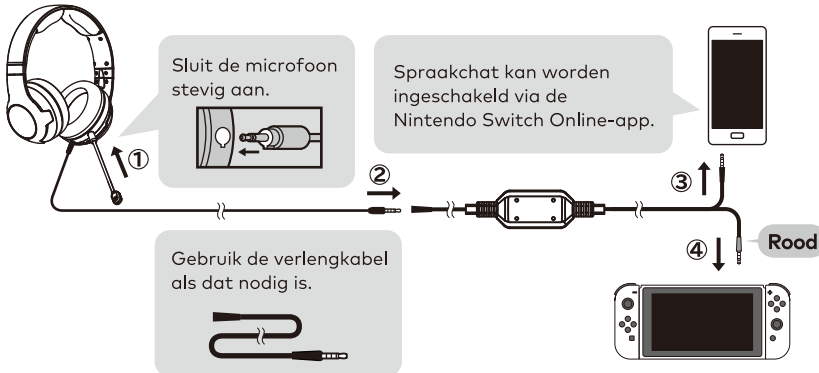
Smartphone/
mobiel apparaat



Nintendo Switch

Bepaalde smartphones of mobiele apparaten, zoals een iPhone, kunnen mogelijk niet rechtstreeks op de headset worden aangesloten. In dat geval is een aansluitadapter voor de headset nodig. Raadpleeg de handleiding van uw smartphone of mobiele apparaat voor meer informatie.

Installatie



Verbinding maken met een game die spraakchat ondersteunt

Benodigde items



Headset

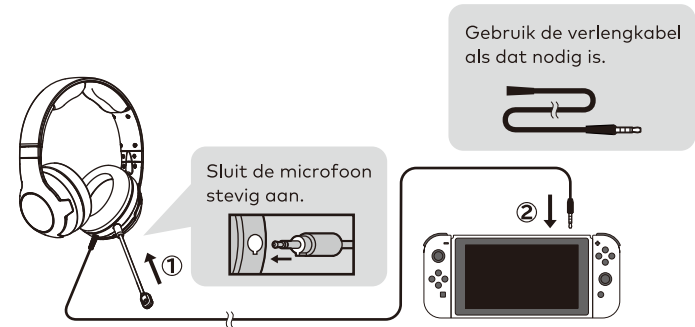


Microfoon met flexibele arm



Nintendo Switch

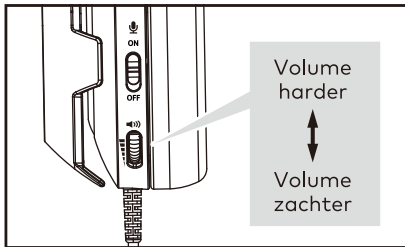
Installatie



Volumeregeling

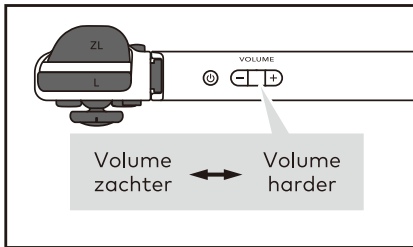
Audio aanpassen op de headset

Pas het geluid aan door de knop omhoog of omlaag te draaien.



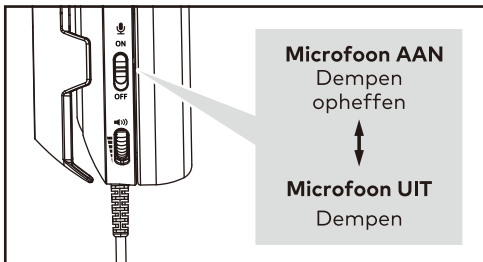
Audio aanpassen op de Nintendo Switch.

Pas het geluid aan door op de knop Volume te drukken.



Hoe u de microfoon gebruikt

De dempingsknop van de microfoon bevindt zich aan de achterkant van de linker oorschelp



Controleer de microfoon.



Bezoek deze website voor meer productinformatie:

<https://stores.horiusa.com/gaming-headset-pro-for-nintendo-switch/>



Vereenvoudigde verklaring van overeenstemming

Hierbij verklaart Hori dat dit product in overeenstemming is met Richtlijn 2014/53/EU. De volledige tekst van de EU-verklaring van overeenstemming is beschikbaar op het volgende internetadres: <https://hori.co.uk/consumer-information/>

Dies ist kein kabelloses Headset.

Bilder und Darstellungen auf der Verpackung können vom tatsächlichen Produkt abweichen. Der Hersteller behält sich das Recht vor, die Spezifikation des Produktes ohne Warnung zu ändern. Nintendo Switch ist eine eingetragene Marke von Nintendo. © 2021 Nintendo. Lizenziert von Nintendo. HORI und das HORI-Logo sind eingetragene Marken von HORI. Alle anderen Marken sind Eigentum der jeweiligen Inhaber.

Ab 6 Jahren