

Handleiding

Bedankt voor de aankoop van dit product.
Lees voor het gebruik van dit product de instructies aandachtig door.
Bewaar de handleiding na het lezen ter referentie.

Let op

**Let op****Ouders/verzorgers:
lees de volgende informatie aandachtig door.**

- Houd dit product uit de buurt van kleine kinderen of peuters. Zoek onmiddellijk medische hulp als er kleine onderdelen worden ingeslikt.
- Lang snoer. Wurgingsgevaar.
- Gebruik geen hoge volume-instellingen gedurende een langere periode om gehoorverlies te voorkomen.
- Zorg ervoor dat uw haar niet vast komt te zitten bij het aanpassen van de hoofdband.
- Houd de controller uit de buurt van stoffige of vochtige ruimten.
- Gebruik dit product niet als het beschadigd of aangepast is.
- Stop geen water of vreemde stoffen in dit product. Dit kan brand, een elektrische schok of een storing veroorzaken.
- Plaats dit product niet in de buurt van geluidsbronnen en laat het niet voor langere tijd in direct zonlicht staan. Oververhitting kan leiden tot storingen.
- De kabels mogen niet worden verdraaid of gebundeld.
- Voorkom dat het product valt of er een gewicht op het product rust.
- Trek niet hard aan de kabel van de controller en buig de kabel niet.
- Haal het product niet uit elkaar, en repareer of wijzig het niet.
- Als het product moet worden schoongemaakt, gebruik dan uitsluitend een zachte droge doek. Gebruik geen chemische middelen, zoals benzeen of verdunner.
- Gebruik dit product niet voor iets anders dan het beoogde doel. Wij zijn niet verantwoordelijk voor ongelukken of schade in het geval van ander gebruik dan het beoogde doel.

 Zet het volume lager voordat u de aansluiting met de Xbox Series X|S-controller tot stand brengt. Aansluiten bij een hoge volume-instelling kan een hard geluid veroorzaken, waardoor uw oren beschadigd kunnen raken.

Inbegrepen



Headset x 1



Microfoon met flexibele arm x1

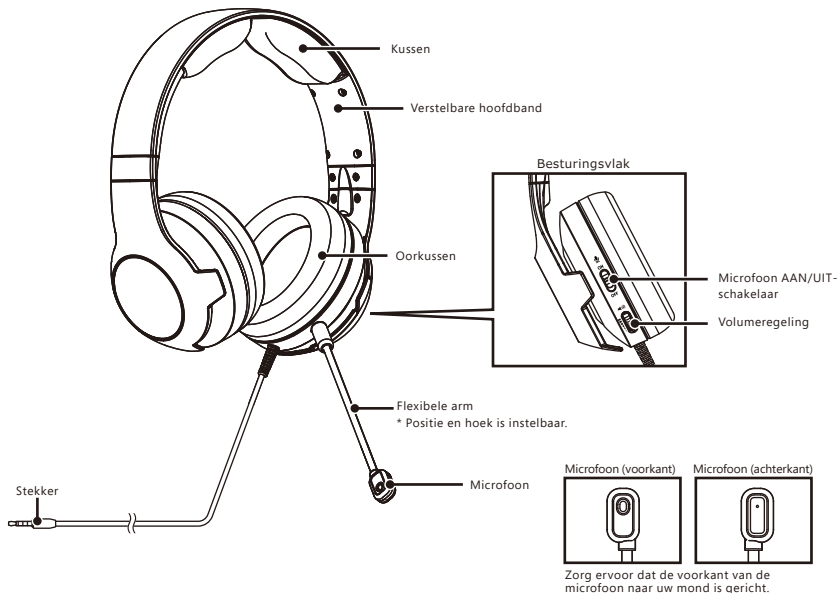
Platform

Xbox Series X|S / Xbox One / Windows 10

Belangrijk

Lees vóór gebruik de bij de Xbox Series X|S / Xbox One meegeleverde handleiding aandachtig door. Zorg ervoor dat uw Xbox Series X|S / Xbox One-systeem is bijgewerkt naar de nieuwste firmware.

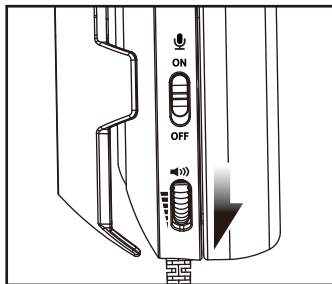
Indeling



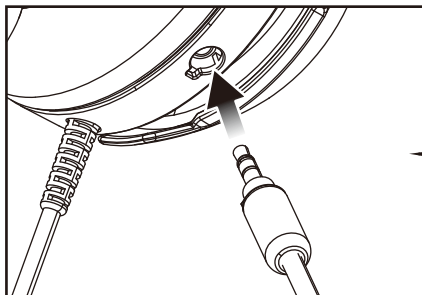
Aansluiten

Aansluiten op Xbox Series X|S

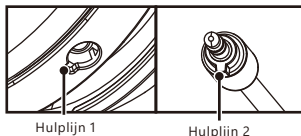
1. Verlaag het volume volledig met behulp van de volumeknop aan de achterkant van de headset.



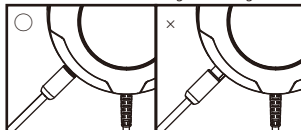
2. Sluit de microfoon met flexibele arm aan zoals in de onderstaande afbeelding staat.



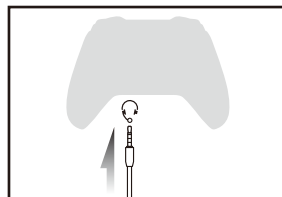
*Lijn hulplijn 1 en 2 uit om de microfoon aan te sluiten.



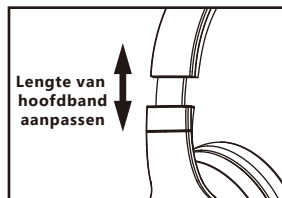
Controleer of de microfoon goed is aangesloten.



3. Sluit de stekker van de audiokabel van de headset aan op de headsetaansluiting van de Xbox Series X|S-controller.

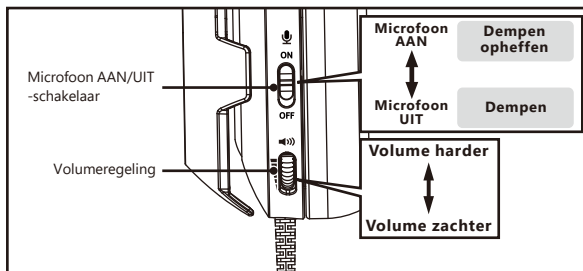


4. Pas de lengte van de hoofdband, de positie van de microfoon, de volumeregelaar van de headset en/of het volume van de tv aan.



Audiobediening

Stel het volume van de headset en het dempen van de microfoon in met de ingebouwde audiobedieningselementen.



! Problemen oplossen Als zich een probleem voordoet, controleer dan het volgende:

- Als er geen geluid uit de headset komt:
 - Controleer of de audiokabel goed is aangesloten.
 - Controleer of de volumeknop op de achterkant van de headset goed is ingesteld.
- Als anderen uw stem niet kunnen horen en/of u geen gebruik kunt maken van spraakchat:
 - Zorg ervoor dat alle stekkers goed zijn aangesloten.
 - Zorg ervoor dat de voorkant van de microfoon naar uw mond is gericht.
 - Controleer of de schakelaar Microfoon AAN/UIT op de headset aan staat (ON).
 - Controleer of de microfoon goed is aangesloten.
- Controleer de instellingen in de game en/of andere verbonden apparaten zoals controllers met audiobediening.

Hoofdkenmerken

Eenheid	
Externe afmetingen	: 190 x 190 x 90 mm
Ingang	: 4-ringstekker, Φ 3,5 mm
Gewicht	: 250g
Kabellengte	: 1.5m

Headset	
Elektrische impedantie	: $32\Omega \pm 15\%$
Ingang van driver	: $\varnothing 40$ mm
	Neodymium-magneet
Maximale invoer	: 40 mW
Audiofrequentieband	: 20 Hz ~ 20 kHz
Geluidsdruk	: $110 \text{ dB} \pm 3 \text{ dB}$

Microfoon	
Elektrische impedantie	: $2.2 \text{ k}\Omega \pm 5\%$
Gevoeligheid	: $-48 \text{ dB} \pm 3 \text{ dB}$
Frequentieband	: 100 Hz ~ 16 kHz

De normale functionaliteit van het product kan worden gestoord door sterke elektromagnetische interferentie. Als dit het geval is, moet u het product simpelweg opnieuw instellen via de stappen in de handleiding (Hoe te verbinden) om normale werking te hervatten.

In het geval dat de functie nog steeds niet werkt, verplaatst u het product naar een gebied waar er geen sprake is van elektromagnetische interferentie en probeert u het opnieuw. *elettroniche per usare il prodotto. I fili non devono essere inseriti all'interno di prese elettriche. Si prega di conservare la confezione del prodotto e il manuale di istruzioni per consultazione futura.*

De draden mogen niet in de wandcontactdozen worden gestoken.
De verpakking moet worden bewaard aangezien deze belangrijke informatie bevat.

PRODUCTINFORMATIE OMTRENT VERWIJDERING

Wanneer u dit symbool ziet op een van onze elektrische producten of verpakkingen, betekent dit dat het betreffende elektrische product of de batterij niet als gewoon huishoudelijk afval mogen worden weggegooid binnen Europa. Voor een correcte afvalverwerking van het product en de batterij moet u deze in overeenstemming met enige van toepassing zijnde lokale wetgeving of vereisten voor het afvoeren van elektrische apparatuur of batterijen weggooien. Door dit te doen helpt u mee met het behouden van natuurlijke hulpbronnen en het verbeteren van de standaarden van milieubescherming in de zin van de behandeling en verwijdering van elektrisch afval. Alleen van toepassing op Europese landen.



Alleen EU en
Turkije

Garantie

Voor alle aanspraken op garantie binnen de eerste 30 dagen na aankoop, kunt u voor meer informatie contact opnemen met de winkel waar u het product hebt gekocht. Als de garantieclaim niet kan worden verwerkt via de oorspronkelijke winkel of voor andere vragen met betrekking tot onze producten, kunt u rechtstreeks contact opnemen met HORI via infoeu@hori.jp.

- Dit is geen draadloze headset.
- De afbeelding op de verpakking kan afwijken van het werkelijke product.
- De fabrikant behoudt zich het recht voor om het productontwerp of de specificaties zonder voorafgaande kennisgeving te wijzigen.
- Microsoft, Xbox, Xbox "Sphere" Design, Xbox Series X|S, Xbox One, Windows zijn handelsmerken van de Microsoft-groep van bedrijven.
- HORI en het HORI-logo zijn geregistreerde handelsmerken van HORI.



GEMAAKT IN CHINA

Leeftijd 6+