

使用说明书

非常感谢您购买本产品。
为了安全的使用本产品，在使用之前，请仔细阅读手册。
为了方便今后查阅，请在阅读完后，妥善保存好手册。

本说明书中的对应主机全部为PlayStation®4，在PlayStation®3/PC上使用时也请遵照同样的步骤。

请务必阅读

本产品无法使用时请确认以下事项

①按下PS键后PlayStation®4无法启动

本产品无法使用PS键启动PlayStation®4主机。
请使用(DUALSHOCK®4)的PS键或主机本体的电源键。

②进行游戏时按下PS键无反应

请确认本产品主机切换开关状态。在PlayStation®4上使用时将开关切换到4，在PlayStation®3上使用时将开关切换到3，在PC游戏手柄模式下使用请切换到PS3。要使用键盘模式时将开关切换到“KBD”。（PlayStation®4在“KBD”模式下，PS键无法使用。）

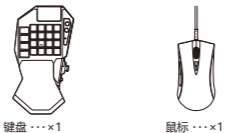
③能在主界面操作，游戏内无法操作

根据PlayStation®4的预设设定，自动游戏时的帐号和当前帐号不一样时，无法使用产品。
请登入游戏启动时的帐号开始游戏。

④按下PS键后依然无法操作控制器

新购入的PlayStation®4，或未完成初始设定的PlayStation®4无法使用本产品。
请先使用 (DUALSHOCK®4) 完成初始设定。

产品清单



键盘 ····x1 鼠标 ····x1

使用注意



- 本产品包含微动零件，请勿让3岁以下孩童接触。
- 请放置在婴幼儿接触不到的位置。如遇到误吞食的情况，请立即送医处理。
- 请勿将本产品放置在潮湿气、灰尘多的地方。
- 请勿让本产品受到跌落、撞击等强烈冲击。
- 请勿拉扯或大力曲折线材。
- 请勿拉扯或大力曲折线材。
- 请勿私自分解、修理及改装本产品。
- 擦拭本产品时使用柔软干燥的抹布，切勿使用汽油、酒精等化学药品擦拭本产品。
- 请勿将本产品用于其他用途。如因此产生的事故或损坏，本公司不承担任何责任。
- 为了防止产品被破坏，请勿用手直接接触耳机或话筒插孔以及鼠标数据接收口。
- 因为强光可能会眼睛疼痛，请不要直视直视光学传感器。

适用主机

PlayStation®4 / PlayStation®3 / PC

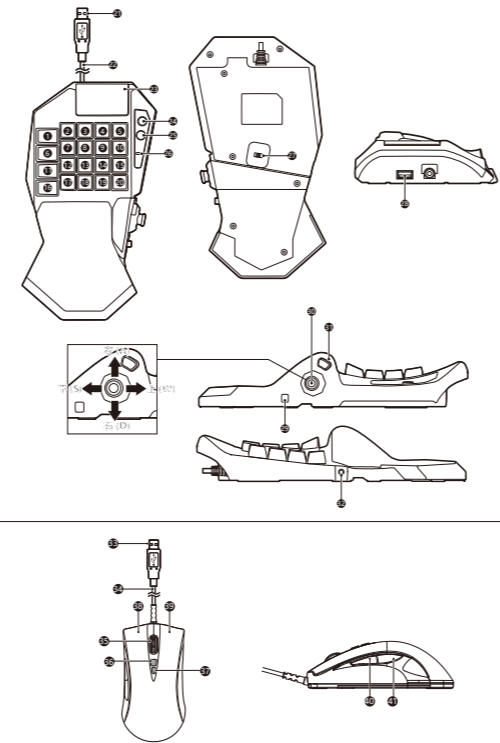
重要 在使用本产品前，请务必查阅各个主机的使用说明书。

※根据各版主机的系统版本不同，有些功能可能无法使用。
如出现此情况，请升级系统版本后再使用。
(PlayStation®4推荐Ver.4.73以上版本 / PlayStation®3推荐Ver.2.80以上版本)
具体适用版本及升级相关请查看各个主机的说明书。

※本产品不具备发光、震动及动作传感功能，不具备说明书记载以外的功能。
另外，针对PlayStation®4以及PlayStation®3主机的部分软件也可能无法使用。
详细情况请登入本公司网页 (http://www.hori.jp) 进行确认，也可以咨询本公司的售后服务部。

※本产品可在PlayStation®2、PlayStation®以及PS one®上无法使用。
※本产品并非无线控制装置。
※除本说明书以外，也可查阅本公司的相关产品说明网页。(http://www.hori.jp/support/)

各部件名称

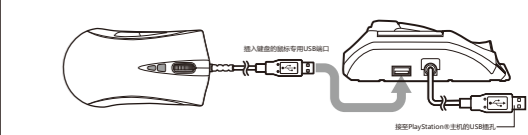


PlayStation®4	PlayStation®3	PC (游戏手柄模式)	PlayStation®4 / PC (键盘模式)
PS4	PS4	PS4	PS4
OPTIONS 键	L1 键	START 键	ESC 键
L2 键	L1 键	LT 键	1 键
R2 键	R1 键	RT 键	2 键
R1 键	R2 键	RB 键	3 键
× 键	× 键	A 键	4 键
QUICK 键	QUICK 键	Y 键	TAB 键
左摇杆 (I)	左摇杆 (I)	Y 键	W 键
L1 键	L2 键	LB 键	E 键
□ 键	□ 键	X 键	R 键
L3 键	左摇杆 (-)	LSB 键	LEFT SHIFT 键
左摇杆 (-)	左摇杆 (I)	左摇杆 (-)	A 键
左摇杆 (I)	左摇杆 (-)	左摇杆 (I)	S 键
左摇杆 (-)	左摇杆 (-)	左摇杆 (-)	D 键
R3 键	R3 键	RSB 键	F 键
右摇杆 (-)	右摇杆 (-)	B 键	LEFT CTRL 键
右摇杆 (I)	右摇杆 (I)	FN 键	FN 键
触摸键	触摸键	触摸键	X 键
□ 键	□ 键	B 键	C 键
步行键	步行键	步行键	V 键
USB 插头	USB 插头	USB 插头	USB 插头
触控板 / 触控条 (触控条: 约3cm)	触控板 / 触控条 (触控条: 约3cm)	触控板 / 触控条 (触控条: 约3cm)	触控板 / 触控条 (触控条: 约3cm)
PS 键	PS 键	GUIDE 键	Windows 键
SHARE 键	SELECT 键	BACK 键	Enter 键
PROFILE LED	PROFILE LED	PROFILE LED	PROFILE LED
主机切换开关	主机切换开关	主机切换开关	主机切换开关
鼠标专用USB插头	鼠标专用USB插头	鼠标专用USB插头	鼠标专用USB插头
手柄调节按钮	手柄调节按钮	手柄调节按钮	手柄调节按钮
方向键	方向键	方向键	W/A/S/D 键
× 键	× 键	× 键	A 键
□ 键	□ 键	□ 键	空格键
触控板 / 触控条	触控板 / 触控条	触控板 / 触控条	触控板 / 触控条
USB 插头	USB 插头	USB 插头	USB 插头
鼠标连接线 (线长: 约1m)	鼠标连接线 (线长: 约1m)	鼠标连接线 (线长: 约1m)	鼠标连接线 (线长: 约1m)
鼠标灵敏度调整 (+)	鼠标灵敏度调整 (+)	鼠标灵敏度调整 (+)	鼠标灵敏度调整 (+)
鼠标灵敏度调整 (-)	鼠标灵敏度调整 (-)	鼠标灵敏度调整 (-)	鼠标灵敏度调整 (-)
R2 键	R1 键	RT 键	左键
L2 键	L1 键	LT 键	右键
L1 键	L2 键	LB 键	前进
R1 键	R2 键	RB 键	后退

※ ···· 可以更改为其他颜色。(设置方法请参考说明书的「ASSIGN功能」)
※PS键无法在PlayStation®4及PlayStation®3上使用。

连接方法

1. 请将鼠标的USB插头插入键盘的鼠标专用USB端口。
除了默认鼠标，本产品还支持其他HID规格的USB鼠标。
※HID规格鼠标最多只能识别5个键(左键、右键、前进、后退、滑轮)。
※不保证支持所有鼠标的操作。
2. 请将键盘的USB插头插入PlayStation®4主机的USB端口。
※连接时请仔细确认USB插头的方向后插入。
※连接到PlayStation®4主机时请务必确认主机切换开关的位置。
详情请参考「主机模式切换功能」。



主机模式切换功能

通过模式切换开关，本产品还可以在PlayStation®3以及PC上使用。
※切换模式之后再连接主机。
(如果模式和主机不匹配，可能出现「PS键失效」、「所有按键失效」等异常情况。连接主机前请务必确认模式切换开关的位置。)



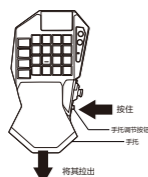
鼠标专用USB端口

本产品搭载了1个鼠标专用的USB端口。
※请不要插入USB鼠标以外的设备。
※即使插入鼠标以外的设备也无法使用。
※本产品搭载了「过电流保护功能」，请不要将USB充电器或存储设备(U盘)等物品接入本产品。
※由于误操作等原因造成的数据损失等，本公司概不负责，请知照。
※最大电流不得超过100mA。
※如果鼠标无法使用，可能是通过流保护正在生效。先将鼠标从键盘脱离，再将键盘从PlayStation®4脱离，尝试重新插入。如果鼠标仍无法使用，请尝试其他鼠标。



手柄调节

按住手柄调节按钮解锁手柄，使其能够前后滑动，调整为贴合手掌的尺寸。



关于鼠标

本产品采用了光学鼠标。
※光学鼠标在以下材质上可能无法正常工作。
· 玻璃等透明材料、镜子等反光材料、红色材料、网眼等规则排列的图案。

☑ 强光损伤视力，请不要直视光学传感器的红光。

立体音耳机/麦克风插孔

耳机和耳麦插入立体音耳机/麦克风插孔后即可使用。
使用耳机和耳麦时请注意音量。

☑ 大音量长时间使用会影响听力。

☑ 如在高音量的情况下插入耳机，突然的大声音可能会导致耳朵不适。

☑ 耳机/麦克风插孔在PlayStation®4上可使用，在PlayStation®3以及PC上无法使用。



ASSIGN (按键映射设置) 功能

可直接使用专用APP，变更按键功能。
可使用映射功能按：上述「各部件名称」里标记了*符号的按键均可使用映射功能。

可更换键位功能的按键

主机	可设置的功能
PlayStation®4	上、下、左、右、前、后、L1键、R1键、L2键、R2键、L3键、R3键、OPTIONS键、步行键、QUICK键、触控板、触控条、触摸键、MULTI键、选择键、FN键 (键位操作无效)
PlayStation®3	上、下、左、右、前、后、L1键、R1键、L2键、R2键、L3键、R3键、START键、步行键、QUICK键、触控板、FN键、NC键 (键位操作无效)
PC (游戏手柄模式)	A键、B键、X键、Y键、LB键、RB键、LT键、RT键、LSB键、RSB键、START键、步行键、QUICK键、触控板、FN键、NC键 (键位操作无效)
PC (键盘模式)	方向键、上、下、左、右、前、后、L1键、R1键、L2键、R2键、L3键、R3键、FN键、NC键 (键位操作无效)

PC (键盘模式)	可设定键位
字母表	A-Z
数字	0-9
功能	F1-F12
特殊键	Esc, Tab, Caps Lock, Shift, Ctrl, Alt, 空格键, Enter, Back Space, Delete
方向键	↑ ↓ ← →
其他	Print Screen, Scroll Lock, Pause/Break, Insert, Home, Delete, End, Page Up, Page Down
数字键	Num Lock, Num, Num+, Num-, NumEnter, Num., Num0-Num9
ORIGINAL	NC键 (键位操作无效)、FN键
鼠标功能	Right Mouse Button, Left Mouse Button, 滑轮键, 前进, 后退, 滚轮上滑, 滚轮下滑

PROFILE 切换功能

自定义键位可以在PlayStation®4、PlayStation®3以及PC (游戏手柄模式、键盘模式) 上各保存8套。通过PROFILE切换开关可以随时切换预设。

- < 切换方法 >
1. 按住FN键的同时，再按下右边表格的按键。
2. PROFILE将切换。

- ☑ 包括初始设定的预设PROFILE切换功能都可用○-O的按钮。
请注意，FN键在ASSIGN功能上设置的按键也可使用。

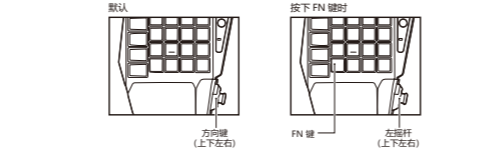
鼠标灵敏度调节功能

鼠标灵敏度共有4个档位可调节切换。
< 设置方法 >
通过按鼠标的DPI (+) 增加DPI, 通过按鼠标的DPI (-) 降低DPI。



FN键

按下FN键时，方向键 (上下左右) 的功能会和左摇杆 (上下左右) 的功能切换。



QUICK键

按下QUICK键时，鼠标的灵敏度会暂时变大。
通过轻触的操作可以更快的转移视角，帮助玩家快速转身。
可从APP的四种阶段中设置最大的操作速度。



步行键

按住步行键时，左摇杆 (I/II/-/+) 会暂时切换为轻按摇杆的状态。
可用智能手机的专用APP软件设置灵敏度。



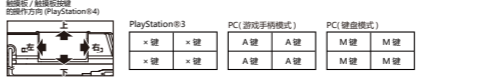
狙击键

按著狙击键时，鼠标的灵敏度会暂时变成，适合远距离瞄准等精密行动。
可用智能手机的专用APP软件设置灵敏度。



触摸板/触控条按键

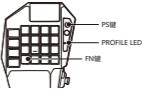
本产品搭载了与无线控制器(DUALSHOCK®4)相同的触摸板/触控条按键。
触摸板的操作方向如图所示。



还原默认设置 (按键映射、灵敏度设定)

初始化所有设定 (全PROFILE)
还原所有PROFILE的按键映射以及各项灵敏度设定。

- < 设置方法 >
1. 按住FN键的同时长按步行键 3-5秒。
2. 直到PROFILE LED灯变成熄灭灯状态，即回到初始设定。



在专用APP上的使用方法

『HORI Device Manager』
< 下载方法 >
iOS
在App Store, 搜索「HORI」或查看「HORI CO. LTD.」。
安卓
在Google Play上搜索「HORI」或查看「HORI CO. LTD.」。
或搜索「HORI Device Manager」应用。

- ※ 应用可能会因某些专用APP软件的操作，请务必确认发布商「HORI CO. LTD.」。
- ※ 请留意应用内提示，了解APP的更新内容。
- ※ 使用本产品时请打开手机的蓝牙功能。
- ※ 同时连接设备时 (位置、前进、后退、方向)。
- ※ 按下「设置」，选择要连接的设备并运行连接。

- 可通过专用APP软件进行下列功能的操作。
- ASSIGN按键映射功能
 - PROFILE预设功能
 - DPI档位选择/调节功能
 - 触控板/触控条操作功能
 - 触控板/触控条操作方向
 - 触控板/触控条操作速度
 - 触控板/触控条操作速度
 - 触控板/触控条操作速度