

取扱説明書

このたびは、弊社製品をお買い上げいただき誠にありがとうございます。
ご使用になる前に、本書をよくお読みのうえ、本品を安全にご使用ください。
お読みになったあとは、いつでも見られるように、大切に保管してください。

使用上のご注意



本品はPlayStation®5本体に接続して充電するものです。
他の機器に接続して生じた不具合について、弊社は一切その責任を負いません。
あらかじめ、ご了承ください。



ご注意 保護者の方へ 必ずお読みください



- 小さな部品がありますので3歳未満のお子様には絶対に与えないでください。
- 乳幼児の手の届くところに置かないでください。万一飲み込んだ場合は、すぐに医師に相談してください。
- 本品を湿気やホコリの多いところに置かないでください。
- 本品に物を当てたり、落下させるような強い衝撃を与えないでください。
- 重いものを載せないでください。
- 本品に損傷や変質が生じた場合は使用しないでください。
- 分解や修理、改造は絶対にしないでください。
- お手入れの際には、乾いた柔らかい布をご使用ください。また、ベンジン、シンナーなどの薬品は使用しないでください。
- 本来の目的以外には使用しないでください。本来の目的以外に使用した場合の事故や損害に対し、弊社は一切その責任を負いません。
- 小さなお子様の手の届かないところに置いてください。ケーブルを引っ張ってPlayStation®5本体や本品が落ちたり、ケーブルを首に巻きつけたりして、事故やけが、故障の原因となります。

- 万^{ばん}一^{いち}、本品^{ほんぴん}から異臭^{いしゅう}や煙^{けむり}が出た場合は、ただちに本品^{ほんぴん}をUSB 端子^{たんし}から抜いて販売店^{ほんばいてん}にご相談^{ごそうだん}ください。
- 動作^{どうさ}がおかしいときや壊^{こわ}れたときは、すぐに弊社^{へいしゃ}にお問い合わせ^{とあ}ください。
- 充電^{じゅうでん}スタンドは不安定^{ふあんてい}な場所に置^おかないでください。正^{ただ}しく充電^{じゅうでん}できなかつたり、けがや故障^{こしょう}の原因^{げんいん}となります。
- 暖房器具^{だんぼう}などの熱源^{ねつげん}の近^{ちか}くに置^おかないでください。また、直射日光^{ちやくしゃにっこう}の当^あたる場所^{ばしょ}に置^おかないでください。内部^{ないぶ}が過熱^{かねつ}し、故障^{こしょう}の原因^{げんいん}となります。
- 本品^{ほんぴん}に水^{みず}をかけたり、水^{みず}のかかる場所^{ばしょ}に置^おかないでください。感電^{かんでん}や故障^{こしょう}の原因^{げんいん}となります。
- 布^{ぬの}などでおおったまま使^し用^{よう}しないでください。熱^{ねつ}がこもり、火災^{かさい}や故障^{こしょう}の原因^{げんいん}となります。
- 内部^{ないぶ}に水^{みず}、金属片^{きんぞくへん}、異物^{いぶつ}などを入^いれないでください。
- 通電^{つうでん}中の本品^{ほんぴん}を長時間^{ちゆうじかん}触^{さわ}らないでください。本品^{ほんぴん}に皮膚^{ひふ}が触^{さわ}れたままになっていると、低温^{ていおん}やけどの原因^{げんいん}となります。
- 濡^ぬれた手^てで触^{さわ}らないでください。感電^{かんでん}する恐れ^{おそ}があります。
- 雷^{かみなり}が鳴^なり出^だしたら、本品^{ほんぴん}に触^{さわ}れないでください。感電^{かんでん}の原因^{げんいん}となります。
- 本品^{ほんぴん}をPlayStation®5本体^{ほんたい}に接^{せつぞく}続^としたり取^とり外^{はず}したりするときは、PlayStation®5本体^{ほんたい}や本品^{ほんぴん}に無理^{むり}な力^{ちから}が加^{くわ}わらないように十分^{じゆうぶん}注意^{ちゆうい}してください。
- 充電^{じゅうでん}スタンドの金属端子部^{きんぞくたんしぶ}は汚^{よご}れたまま使^し用^{よう}しないでください。正^{ただ}しく通電^{つうでん}しないことがあ^あります。汚^{よご}れているときは乾^{かわ}いた柔^{やわ}らかい布^{ぬの}で拭^ふきとってください。
- USBプラグ^{きんぞくぶ}の金属部^{ゆび}を指^{きんぞく}や金属^{さわ}で触^{さわ}らないでください。けがや故障^{こしょう}の原因^{げんいん}となります。
- USBプラグ^{たんし}や端子^{いぶつ}にホコリ^{いぶつ}や異物^{じょうたい}がついた状態^{じょうたい}で使^し用^{よう}しないでください。
- USBケーブル^{きず}を傷^{かさい}つけないでください。火災^{かんでん}や感電^{げんいん}の原因^{げんいん}となります。
- ケーブル^{たば}を束^{しゅう}ねて使^し用^{よう}しないでください。
- ケーブル部^ぶを強^{つよ}く曲^まげたり引^ひっ張^ばったりしな^しないでください。
- 使^し用^{よう}しない時^{とき}やお手入^{てい}れの際^{さい}は、本品^{ほんぴん}をUSB端子^{たんし}から抜^ぬいてください。火災^{かさい}や感電^{かんでん}、故障^{こしょう}の原因^{げんいん}となります。

本品の内容



充電スタンド × 1

対応機種

DualSense™ワイヤレスコントローラー

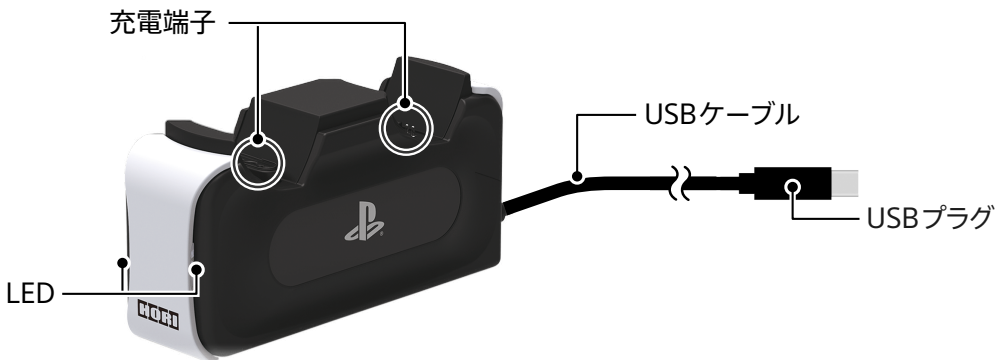
重要

本品をご使用になる前に、PlayStation®5 本体およびその他接続する機器の取扱説明書を必ずご確認ください。
本品をご使用になる際は、各ハードウェアのシステムソフトウェアを最新のバージョンに更新してご使用ください。

※本品は下記のワイヤレスコントローラーにはご使用になれません。

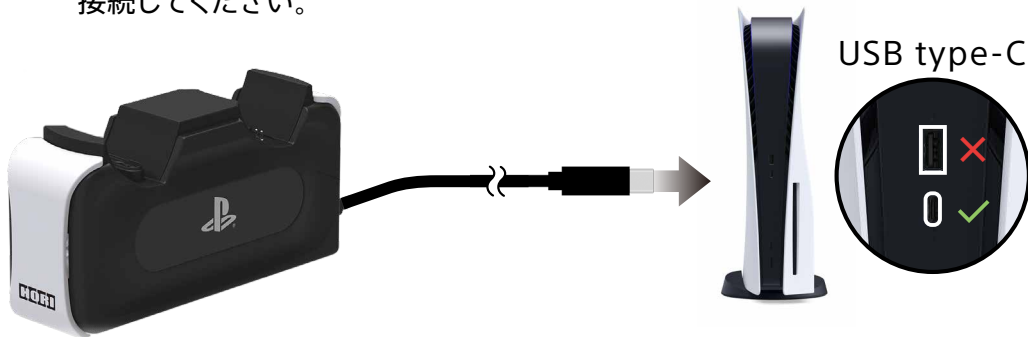
- ・ワイヤレスコントローラー (DUALSHOCK®4)
- ・ワイヤレスコントローラー (DUALSHOCK®3)
- ・ワイヤレスコントローラー (SIXAXIS®)

各部の名称



使用方法

- ① USBプラグをPlayStation®5本体前面のUSB端子 (USB Type-C) へ接続してください。



※ USB端子 (USB Type-C) 以外に接続しないでください。故障の原因となります。

※ PlayStation®5 本体の電源が ON もしくはレストモード^{*1} の場合のみ充電可能です。

^{*1}…レストモード時に充電する場合、PlayStation®5 本体で下記の設定を行ってください。

ホーム画面から[設定]→[システム]→[省電力]→[レストモード中に使う機能]→[USB 端子に給電する]→[常に]または[3 時間]を選択

- ② DualSense™ワイヤレスコントローラーと充電スタンドの充電端子を合わせて、DualSense™ワイヤレスコントローラーがしっかり固定されるまで差し込んでください。



※ DualSense™ワイヤレスコントローラーにカバー等を取り付けていると、本品に差し込むことができない場合がございます。その場合はカバー等を外してご使用ください。

DualSense™ワイヤレスコントローラーが
正しく接続されると、LEDが青く点灯します。

※ このLEDはDualSense™ワイヤレスコントローラーの充電が完了しても、
接続中は常に点灯します。



充電状態の確認方法

充電状態はDualSense™ワイヤレスコントローラーの
ライトバーをご確認ください。

オレンジ色にゆっくり点滅…充電中
消灯…充電完了



仕様

外形寸法：(幅)約127mm × (奥行)約40mm × (高さ)約60mm

質量：約180g(ケーブルを含む)

ケーブル長：約0.6m

接続方式：USB Type-C接続

入力：5V

出力：3A(max)

- 写真およびイラストと本品は多少異なる場合があります。
- 本品の仕様および外観は改良のため予告なく変更することがありますのでご了承ください。
- “PS”、“PlayStation”、“DualSense”、“DUALSHOCK”、および“SIXAXIS”は株式会社ソニー・インタラクティブエンタテインメントの登録商標または商標です。
- USB Type-CはUSB Implementers Forumの商標です。
- “HORI”および“CROSS”は株式会社ホリの登録商標です。

©2021 Sony Interactive Entertainment Inc.

対象年齢：6歳以上